

A man with a beard and short hair is shown from the chest up, wearing a blue ribbed hoodie. He is looking towards the camera with a serious expression. His right hand is raised, pulling at the collar of the hoodie. The background is dark and textured, possibly a wall or a studio backdrop. The lighting is dramatic, highlighting the texture of the hoodie and the man's features.

MASCOT®

**CUSTOMIZED
WORKWEAR**

DIE ARBEITSKLEIDUNG DER ZUKUNFT IST JETZT HIER

Noch LEICHTER, noch STÄRKER,
noch mehr STRETCH.

MASCOT® CUSTOMIZED ist Arbeitskleidung, die besonders lange hält und einen außerordentlich hohen Anteil an Recyclingmaterialien hat. Mit den vielen neuen Farben kann man einen persönlichen Look zusammenstellen.

MASCOT® CUSTOMIZED bietet unvergleichliche Bewegungsfreiheit und neue, innovative Funktionen. Mit dem einzigartigen Click Pocket System von MASCOT kann man ganz flexibel zusätzliche Hängetaschen befestigen, die auf das jeweilige Gewerk abgestimmt sind.



CLICK POCKET SYSTEM – FÜGE GANZ EINFACH HÄNGETASCHEN HINZU

Platziere deine Taschen, wo du möchtest – mit unserem neu entwickelten Click Pocket System. Dank des einfachen Klicksystems kannst du deine Taschen dort platzieren, wo du sie brauchst, und du kannst sogar die Anzahl an Taschen hinzufügen, die du in der jeweiligen Arbeitssituation benötigst.

Entwickelt für dein Gewerbe

Bist du als Elektriker, Maler oder in einem anderen Beruf tätig, wo du Taschen mit großen Fächern benötigst? Wir haben die Lösung. In der MASCOT® CUSTOMIZED-Kollektion findest du Hängetaschen, die speziell für deinen Fachbereich und deine Bedürfnisse entwickelt wurden.



Elektriker



Maler



Handwerker



CLICK POCKET SYSTEM



MASCOT®

CUSTOMIZED
WORKWEAR

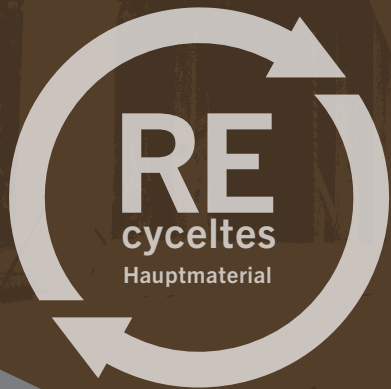
Ultraleichtes, strapazierfähiges Stretchgewebe

Strapazierfähige Knietaschen

Einfacher Zugriff auf Werkzeug

Einfache Ergänzung mit Hängetaschen

Wasser- und schmutzabweisend

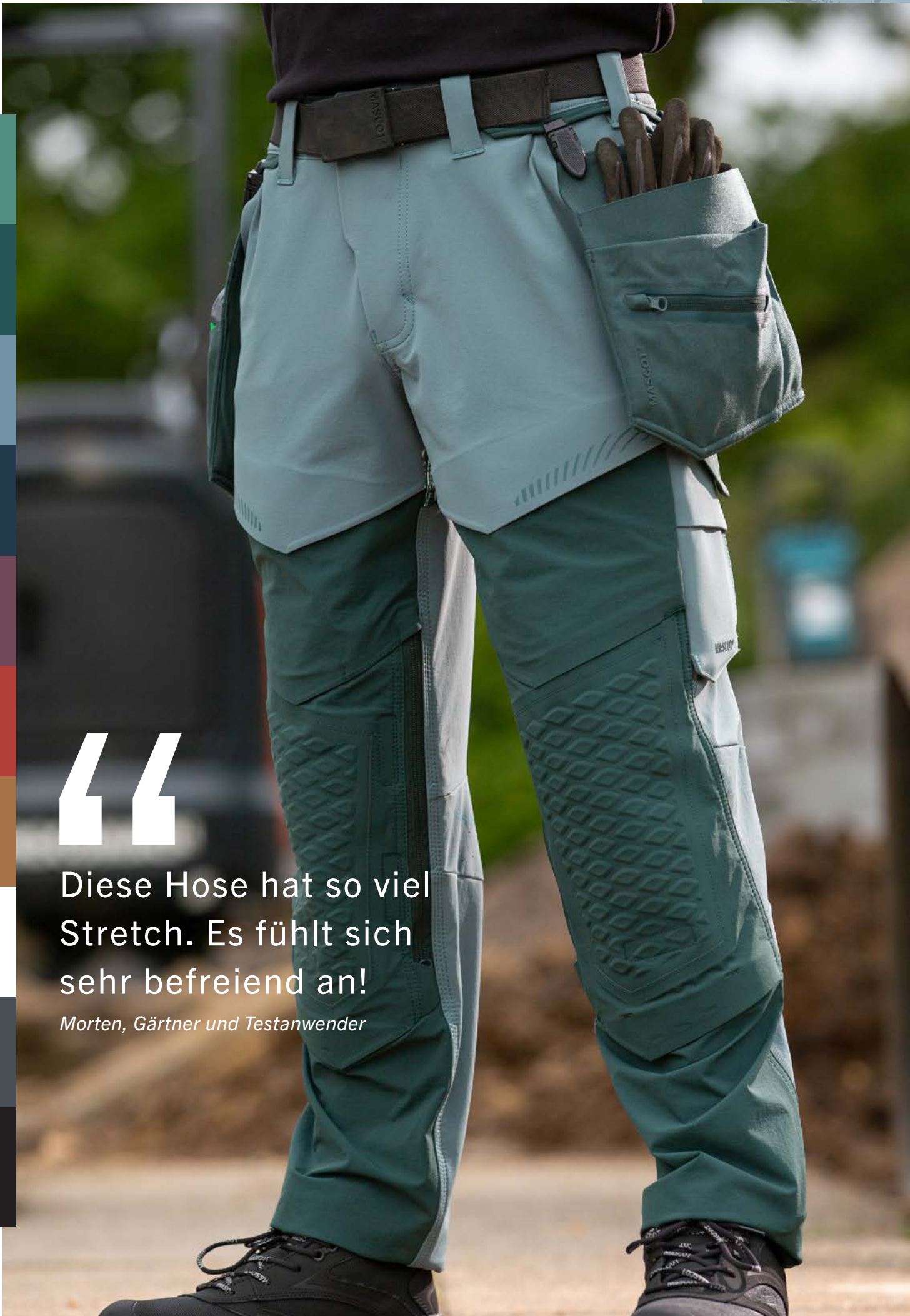


A man with a beard and short hair, wearing a dark blue jacket over a tan hoodie and tan work pants with black knee patches, is walking outdoors. He is carrying a long, light-colored wooden beam on his right shoulder. The background shows a wooden fence and a brick wall. In the foreground, there is a large, light-colored circular object, possibly a wheel or a part of a machine. The lighting is bright, suggesting a sunny day.

“

Diese Hose ist perfekt! Sie ist an den richtigen Stellen verstärkt und ich habe alle Taschen, die ich brauche.

Morten, Zimmermann und Testanwender



“

Diese Hose hat so viel
Stretch. Es fühlt sich
sehr befreiend an!

Morten, Gärtner und Testanwender

15

FARBEN



3534 Helles Waldgrün/Waldgrün



34 Waldgrün



85 Steinblau



85010 Steinblau/Marine



010 Marine



2289 Bordeaux/Anthrazitgrau



2489 Herbstrot/Anthrazitgrau



54 Nussbraun



5409 Nussbraun/Schwarz



5689 Dunkel Sandbeige/Anthrazitgrau



06 Weiß



0689 Weiß/Anthrazitgrau



89 Anthrazitgrau



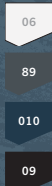
8909 Anthrazitgrau/Schwarz



09 Schwarz

Unkomplizierte Befestigung von Hängetaschen dank Click Pocket System

22550-012 Hängetasche für Elektriker



22950-012 Hängetasche für Maler



22450-012 Hängetasche für Handwerker



22279-605

Hose mit Knietaschen
89% Recyceltes Polyamid/
11% Elasthan, 180 g/m²

Ultraleichtes, strapazierfähiges
Stretchgewebe

Maximaler Komfort durch
zusätzliche Belüftung

Äußerst strapazierfähige
Knietaschen

Wasser- und schmutzabweisend



22079-605

Hose mit Knietaschen
89% Recyceltes Polyamid/
11% Elasthan - 180 g/m²

Entwickelt mit Fokus auf das
Malerhandwerk, z. B. in Form
einer Pinseltasche

Maximaler Komfort durch
zusätzliche Belüftung

Äußerst strapazierfähige
Knietaschen

Wasser- und schmutzabweisend



CLICK
POCKET SYSTEM

22379-311

Hose mit Knietaschen

92% Polyamid/8% Elasthan,
235 g/m²

Geringes Gewicht, hohe
Strapazierfähigkeit und
ULTIMATE STRETCH

Verstellbare Knietaschen aus
strapazierfähigem CORDURA®
Wasser- und schmutzabweisend

3534	5689
34	5409
85010	54
85	8909
2289	89
2489	010
0689	09



22149-605 Shorts

89% Recyceltes Polyamid/
11% Elasthan, 180 g/m²

Strapazierfähiger, ultraleichter
Stretchstoff

Wasser- und schmutzabweisend

In zwei Beinlängen erhältlich:
24 und 29 cm.

3534	5689
85010	5409
2289	8909
2489	89
0689	010
06	09



22479-230

Hose mit Knietaschen

50% Baumwolle/50% Polyester,
205 g/m²

ZONE STRETCH

Leichte Gewebequalität mit
hohem Baumwollanteil

Verstellbare Knietaschen aus
strapazierfähigem CORDURA®

06
010
09



22249-605

**Dreiviertel-Hose mit
Knietaschen**

89% Recyceltes Polyamid/
11% Elasthan, 180 g/m²

Strapazierfähiger, ultraleichter
Stretchstoff

Äußerst strapazierfähige
Knietaschen

Wasser- und schmutzabweisend

3534	8909
0689	89
5689	010
5409	09





**STRAPAZIERFÄHIGE
UND LEICHTE
OBERTEILE, DIE WIE
DAFÜR GESCHAFFEN
SIND, UM DARIN ZU
ARBEITEN**

A man with a beard and short hair, wearing a teal quilted work jacket and matching pants, is holding a long wooden handle. He is looking down at the handle. The background is a blurred outdoor setting with greenery and a building. The image is framed by a teal border with a faint grid pattern.

“

Diese Arbeitskleidung ist unglaublich strapazierfähig und sehr angenehm zu tragen.

Morten, Gärtner und Testanwender

22001-657 Hard Shell Jacke
100% Recyceltes Polyamid,
200 g/m²

Strapazierfähiger, ultraleichter
Stretch

Atmungsaktiv, wind- und
wasserdicht.

Eng anliegende Kapuze mit
transparenten Seitenteilen.

Reflektoren an den Ärmeln.



**22102-649 Soft Shell Jacke
mit Kapuze**
61% Recyceltes Polyamid /
36% Polyester / 3% Elasthan,
305 g/m²

Wasserabweisend und winddicht
Eng anliegende Kapuze.



22302-649 Soft Shell Jacke
61% Recyceltes Polyamid /
36% Polyester / 3% Elasthan,
305 g/m²

Wasserabweisend und winddicht.



**22315-318 Thermojacke,
mit CLIMASCOT®**
100% Polyester, 260 g/m²

CLIMASCOT® Lightweight
Insulation

Wasser- und schmutzabweisend.

Das Stretchgewebe an den
Seiten bietet zusätzliche
Bewegungsfreiheit.



22015-617 Jacke
86% Recyceltes Polyamid/
14% Elasthan, 126 g/m²

Luftige und leichte Isolierung
Ultraleichte Trageeigenschaften
und Stretch.

Atmungsaktiv und winddicht.

Wasser- und schmutzabweisend.

Reflektoren an den Ärmeln.



**22035-657 Winterjacke,
mit CLIMASCOT®**
100% Recyceltes Polyamid,
200 g/m²

Strapazierfähiger, ultraleichter
Stretch.

Atmungsaktiv, wind- und
wasserdicht.

CLIMASCOT® Lightweight Insulation.

Eng anliegende Kapuze mit
transparenten Seitenteilen.

Reflektoren an den Ärmeln.



**22201-615 Jacke,
ULTIMATE STRETCH**
50% polyamid /50% Recyceltes
Polyamid, 185 g/m²

Ultraleichte Trageeigenschaften
und Stretch.

Atmungsaktiv und winddicht.

Wasser- und schmutzabweisend.

Eng anliegende Kapuze.





“

Die Hose bietet ein viel
leichteres Tragegefühl. Mir gefällt
die Belüftung an den Knien, hinter
den Taschen und an der Rückseite
der Hose sehr gut.

Ea, Maler und Testanwender



A man with a beard and short hair is wearing a red tracksuit. He is looking directly at the camera with a serious expression. The background is dark and textured. The text "PASSEND ZU IHREM STIL" is overlaid in white, bold, sans-serif font across the center of the image. On the left side, there is a vertical bar with several colored squares: teal, light blue, dark blue, purple, red, and brown. On the right side, there is a vertical bar with a light blue background and a faint, white, abstract pattern of lines and shapes.

PASSEND ZU IHREM STIL

10

FARBEN



34 Waldgrün



35 Helles Waldgrün



85 Steinblau



010 Marine



22 Bordeaux



24 Herbstrot



54 Nussbraun



06 Weiß



89 Anthrazitgrau



09 Schwarz

22286-608
Fleece Kapuzensweatshirt
 89% Recyceltes Polyamid /
 11% Elasthan, 360 g/m²

Wasser- und
 schmutzabweisend
 Hoher Komfort und
 hervorragende Passform



- 85
- 34
- 22
- 24
- 89
- 010
- 09



**22585-608 Fleecepullover
 mit Reißverschluss**
 89% Recyceltes Polyamid /
 11% Elasthan, 360 g/m²

Wasser- und
 schmutzabweisend
 Hoher Komfort und
 hervorragende Passform



- 85
- 34
- 35
- 22
- 24
- 54
- 06
- 89
- 010
- 09



22186-608
**Fleece Kapuzensweatshirt
 mit MASCOT-Logo**
 89% Recyceltes Polyamid /
 11% Elasthan, 360 g/m²

Wasser- und
 schmutzabweisend
 Hoher Komfort und
 hervorragende Passform



- 85
- 34
- 22
- 24
- 89
- 010
- 09



22586-608
Fleecepullover mit Kapuze
 89% Recyceltes Polyamid /
 11% Elasthan, 360 g/m²

Wasser- und
 schmutzabweisend
 Hoher Komfort und
 hervorragende Passform



- 85
- 34
- 35
- 22
- 24
- 54
- 89
- 010
- 09



A close-up photograph of a dark green, textured fabric, likely a technical textile, covered in numerous small, clear water droplets. The droplets are scattered across the surface, demonstrating the fabric's water-repellent properties. The lighting is soft, highlighting the texture of the fabric and the individual droplets. The background is a light blue-grey color with faint, abstract geometric patterns.

WASSERABWEISEND

A man with a beard and short hair is shown in profile, looking towards the right. He is wearing a long-sleeved button-down shirt with a plaid pattern in shades of purple, blue, and white. He is holding a red and black power drill in his right hand. The background is a blurred outdoor setting with green foliage and a bright light source on the right, creating a lens flare effect. The overall tone is professional and practical.

“

Die Kleidung ist super-
bequem zu tragen – und
sieht auch noch gut aus.

Morten, Zimmermann und Testanwender

22904-446
Hemd aus Flanell
 60% Baumwolle / 40% Polyester, 270 g/m²

- 199
- 399
- 299
- 298
- 899
- 599
- 598



22803-639
Microfleece Pullover mit Reißverschluss
 100% Recyceltes Polyamid, 220 g/m²

- 85
- 34
- 35
- 22
- 24
- 89
- 010
- 09



22986-280
Kapuzensweatshirt mit MASCOT-Logo
 60% Baumwolle / 40% Polyester, 220 g/m²

- 34
- 89
- 010
- 09



22603-681 Fleece Kapuzensweatshirt mit Reißverschluss
 100% Recyceltes Polyamid, 280 g/m²

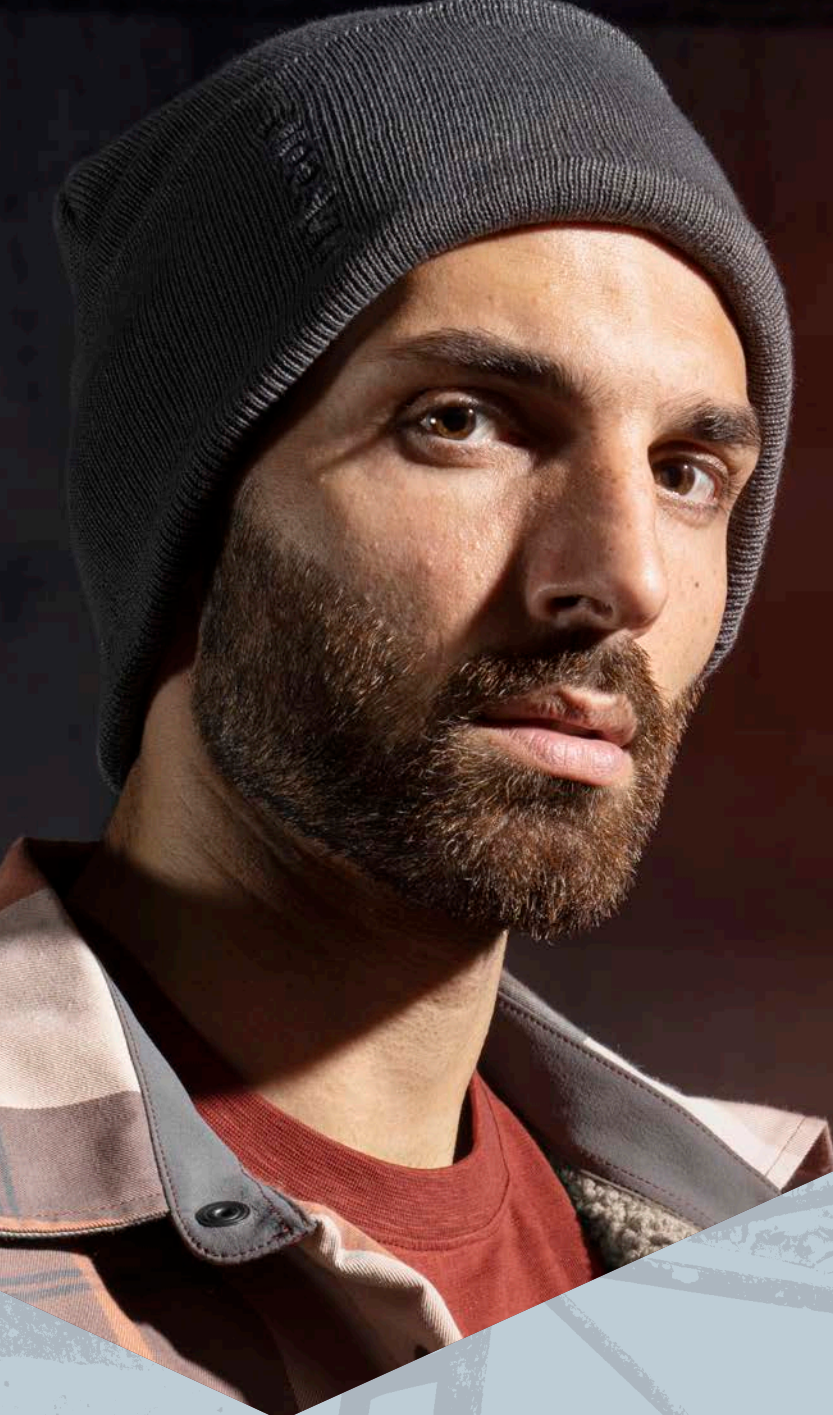
- 85
- 34
- 35
- 22
- 24
- 89
- 010
- 09



22503-681
Fleecepullover mit Reißverschluss
 100% Recyceltes Polyamid, 280 g/m²

- 85
- 34
- 35
- 22
- 24
- 89
- 010
- 09





PASSENDES ZUBEHÖR

22850-602 Cap,
Größenregulierung
MASCOT® CUSTOMIZED
92% Recyceltes Polyamid/
8% Elasthan, 300 g/m²

34

89

010

09



20650-610 Strickmütze
MASCOT® COMPLETE
100% Recyceltes Polyamid,
260 g/m²

34

14

22

17

24

222

54

89

010

09



22581-983
T-Shirt, Langarm
100% Bio-Baumwolle,
175 g/m²

- 75
- 34
- 032
- 54
- 06
- 89
- 010
- 09



100% BIO-BAUMWOLLE



22281-461
T-Shirt, Langarm
90% Polyester /
10% elastane,
210 g/m²

- 34
- 22
- 06
- 80
- 89
- 010
- 09



22582-983 T-Shirt
100% Bio-Baumwolle,
175 g/m²

- 75
- 34
- 032
- 54
- 06
- 80
- 52
- 89
- 010
- 09



100% BIO-BAUMWOLLE



22282-461 T-Shirt
90% Polyester /
10% elastane,
210 g/m²

- 34
- 22
- 06
- 80
- 89
- 010
- 09



20482-786 T-Shirt,
Moderne Passform
MASCOT® CROSSOVER
60% Bio-Baumwolle/
40% Recyceltes Polyamid,
160 g/m²

- 85
- 80
- 75
- 08
- 34
- 18
- 35
- 89
- 032
- 11
- 22
- 010
- 24
- 90
- 54
- 06
- 56



20384-788 Sweatshirt,
Moderne Passform
MASCOT® CROSSOVER
60% Bio-Baumwolle/
40% Recyceltes Polyamid,
310 g/m²

- 85
- 56
- 34
- 08
- 35
- 18
- 22
- 89
- 24
- 11
- 54
- 010
- 06
- 90



20492-786
T-Shirt, Damen-Passform
MASCOT® CROSSOVER
60% Bio-Baumwolle/
40% Recyceltes Polyamid,
160 g/m²

- 85
- 08
- 34
- 18
- 22
- 89
- 24
- 11
- 06
- 010
- 90



MASCOT®

CUSTOMIZED FOOTWEAR

F0650-704 Sicherheitshalbschuh S1PL | SR | FO | ESD

Stoßdämpfende Einlege- und Zwischensohle aus TPU, für hohen Tragekomfort der Schuhe während des ganzen Arbeitstages.

Stabiler Stand dank außerordentlich rutschfester Laufsohle aus Gummi.

Leichter und flexibler Schuh mit einem Oberteil aus strapazierfähigem, textilen Material, getestet für Ihren Arbeitsalltag als Handwerker.

0688

09

2409

3409

5409

8509



F0660-709 Sicherheitshalbschuh S1PL | SR | FO | ESD

Besonders hoher Komfort dank einer stoßdämpfenden Zwischensohle aus TPU und eTPU.

Stabiler Stand dank außerordentlich rutschfester Laufsohle aus Gummi.

Leichter und flexibler Schuh mit einem Oberteil aus strapazierfähigem, textilen Material, getestet für Ihren Arbeitsalltag als Handwerker.

09



MIX & MATCH



Mascot International A/S

Silkeborgvej 14 · DK-7442 Engesvang · Dänemark
info@mascot.de · www.mascot.de
Tlf. +45 87 24 47 00



MASCOT® ist ein eingetragenes Warenzeichen und gehört dem Unternehmen Mascot International A/S.
Vorbehaltlich Produktänderungen, Preiserhöhungen, Druckfehler, ausbleibender Lieferungen sowie ausverkaufter Waren.



www.facebook.com/MascotWorkwear



www.linkedin.com/company/mascot-international-as



www.youtube.com/mascotinternational



www.instagram.com/mascot_workwear/

